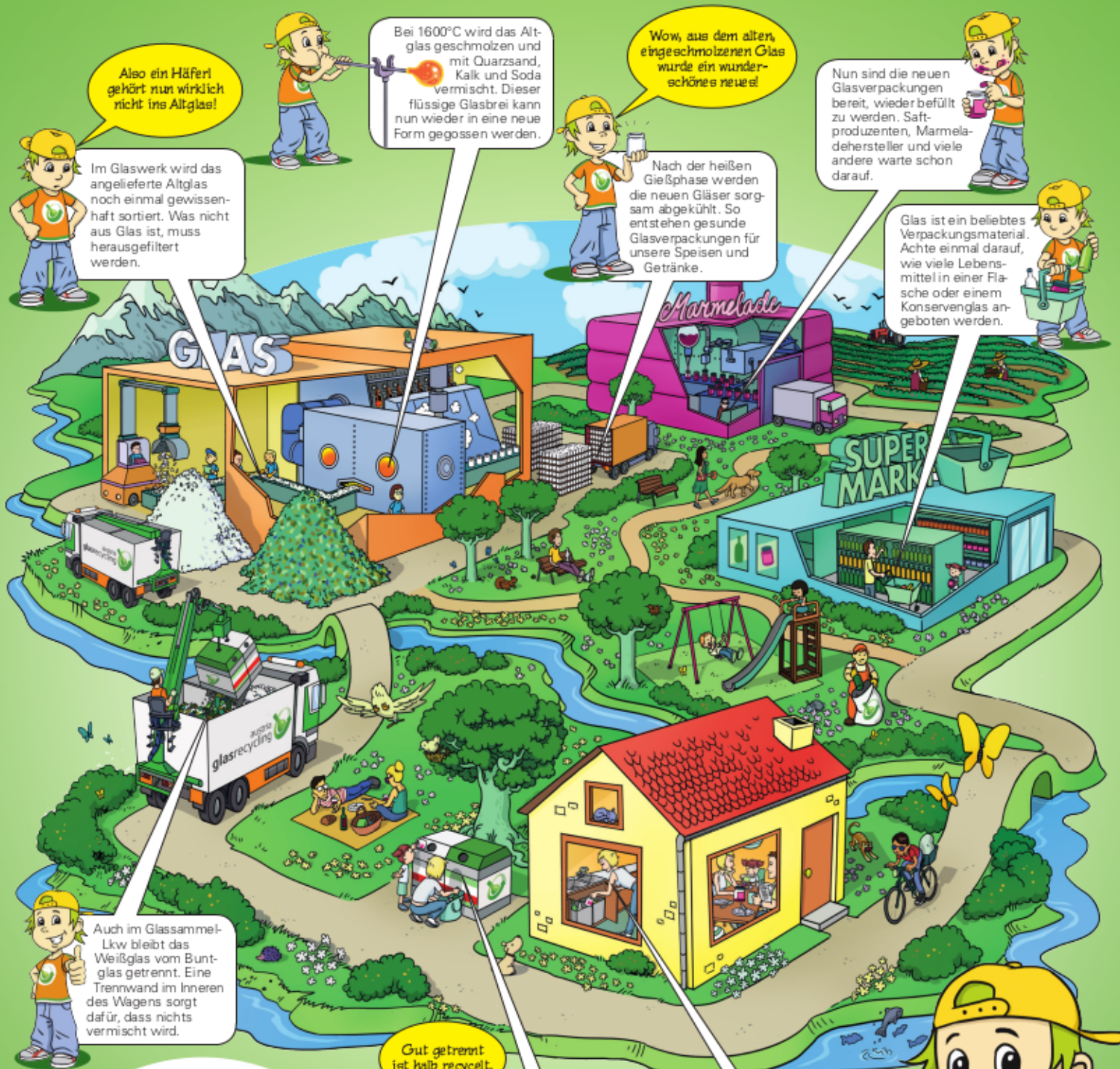


Die wunderbare Welt des Glasrecyclings.



Also ein Häferl gehört nun wirklich nicht ins Altglas!

Im Glaswerk wird das angelieferte Altglas noch einmal gewissenhaft sortiert. Was nicht aus Glas ist, muss herausgefiltert werden.

Bei 1600°C wird das Altglas geschmolzen und mit Quarzsand, Kalk und Soda vermischt. Dieser flüssige Glasbrei kann nun wieder in eine neue Form gegossen werden.

Wow, aus dem alten, eingeschmolzenen Glas wurde ein wunderschönes neues!

Nach der heißen Gießphase werden die neuen Gläser sorgsam abgekühlt. So entstehen gesunde Glasverpackungen für unsere Speisen und Getränke.

Nun sind die neuen Glasverpackungen bereit, wieder befüllt zu werden. Saftproduzenten, Marmeladehersteller und viele andere warten schon darauf.

Glas ist ein beliebtes Verpackungsmaterial. Achte einmal darauf, wie viele Lebensmittel in einer Flasche oder einem Konservenglas angeboten werden.

Auch im Glassammel-Lkw bleibt das Weißglas vom Buntglas getrennt. Eine Trennwand im Inneren des Wagens sorgt dafür, dass nichts vermischt wird.

Gut getrennt ist halb recycelt.

Bevor du das gesammelte Altglas in den Weißglas- oder Buntglas-Sammelbehälter wirfst, schau bitte noch mal nach, ob auch alle Verschlüsse entfernt wurden.

Zu Hause werden leere Gläser und Flaschen am besten gleich getrennt vom Restmüll gesammelt. Denn Bobby Bottle sagt: Gut getrennt ist halb recycelt.

austria glasrecycling
Ein Unternehmen der ARÄ

Austria Glas Recycling GmbH
Mariahilfer Straße 123 | 1062 Wien | Austria
www.facebook.com/austriaglasrecycling
T: +43/1/214 49 00 | MAIL: agr@agr.at
BLOG: www.glasrecycling.at
WEB: www.agr.at